



บริษัท ซี แอนด์ เอ็น โซลูชั่น จำกัด

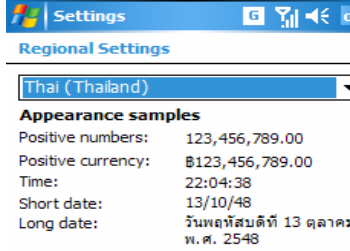
489 ถนน พิชัย แขวงถนนนครไชยศรี ดุสิต กรุงเทพฯ 10300
Tel: 0-2669-6000 email: support@cn.co.th

ก่อนติดตั้งโปรแกรม ThaiWinCE, Discovery Dictionary และ Game จากแผ่นซีดีของทางบริษัทฯ ท่านจะต้องทำการติดตั้งโปรแกรมActiveSync ซึ่งอยู่ในแผ่นซีดีอีกแผ่นหนึ่งที่มากับกล่องก่อน (ดูวิธีการติดตั้งได้จากอีกแผ่น)

เทคนิคการใช้งาน ThaiWinCE Professional

1. การตั้งค่า Regional Setting เป็น Thai (Thailand)

ถ้าต้องการให้ระบบทำการแสดงค่าต่าง ๆ ของระบบให้เป็นภาษาไทย เช่นวันเดือนปีเป็นไทย และค่าเงินบาทเป็นต้น สามารถทำได้โดยการปรับ Regional Setting ให้เป็น Thai โดยการแตะที่ Start-> Setting-> System -> ไอคอน Regional Setting จากนั้นเลือก Thai แล้วกด OK มุมบนขวา



ใน Internet Explorer ก็สามารถเลือก default เป็นไทยโดย Start-> Internet Explorer-> Tool-> Option-> Advanced-> ตรง language เลือก Thai แล้วกด OK



2. การสลับใช้ภาษาอังกฤษ

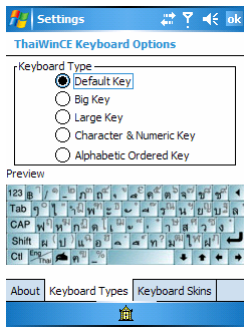
เมื่อเลือก ThaiWinCE Keyboard และต้องการใช้ภาษาอังกฤษ ก็สามารถทำได้โดยกดปุ่ม Eng/Thai

3. การคีย์ตัวอักษรตัวใหญ่/แป้นบนโดยไม่ต้องกด Shift

เมื่อเลือก ThaiWinCE Keyboard และต้องการพิมพ์ ตัวอักษรเช่น ศ ซึ่งอยู่แป้นเดียวกับ ส นั้น สามารถป้อน ศ โดยไม่ต้องแตะ Shift ก่อน โดยการแตะที่ตัว ส แล้ววัดขึ้น ภาษาอังกฤษก็เช่นเดียวกัน

4. การเปลี่ยนรูปแบบ (Keyboard Type) และสีสกิน (Keyboard Skin) ของ ThaiWinCE คีย์บอร์ด

เมื่อต้องการเปลี่ยนรูปแบบแป้นพิมพ์สามารถทำได้โดย แตะสามเหลี่ยมมุมที่อยู่แถบด้านล่าง (ข้างศาลาไทย ไทยวินซีอี)-> แตะ Options-> เลือก ThaiWinCE Keyboard-> แตะปุ่ม Options แล้วเลือก Keyboard Types หรือ Keyboard Skins ดังรูป อีกทั้งยังสามารถนำ skin จากภายนอกเข้ามาใส่ในโปรแกรมได้โดยแตะปุ่ม Import Skin และเลือกไฟล์ที่ต้องการ



5. การเขียนลายมือภาษาไทย

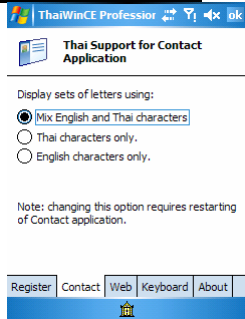
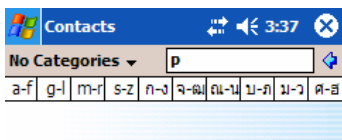
เมื่อต้องการเขียนลายมือเป็นภาษาไทย สามารถเลือกโดยแตะสามเหลี่ยมมุมด้านล่าง แล้วเลือก ThaiWinCE Handwriting หรือแตะที่ปุ่มสัญลักษณ์ Handwriting บน ThaiWinCE Keyboard ท่านสามารถดูวิธีการเขียนลายมือได้ที่ Help โดยแตะที่ ?

6. การปรับเปลี่ยนลายมือ

เมื่อต้องการปรับเปลี่ยนลายมือ สามารถทำได้โดยแตะ Start-> Settings-> Input เลือก ThaiWinCE Block Recognizer-> options->Define เพื่อปรับเปลี่ยนเป็นลายมือตามที่ท่านถนัด

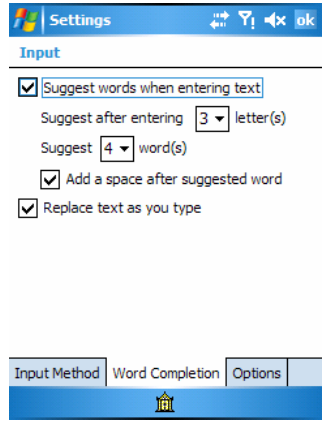
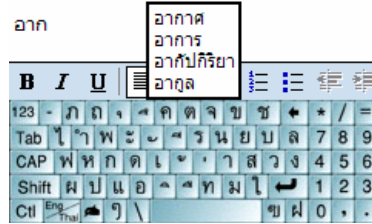
7. การปรับการแสดงผลภาษาในแท็บ ABC ของ Contacts

สามารถทำได้โดยแตะ Start-> Programs->ThaiWinCE-> แตะ Contact ด้านล่าง แล้วแตะเลือกรูปแบบตามต้องการ และกด OK



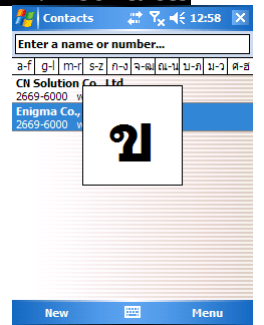
8. การตั้งค่า Word Completion

สำหรับช่วยเดาคำศัพท์และสามารถคลิกเลือกจากคำที่แสดงได้เลยเพื่อประหยัดเวลาในการพิมพ์ สามารถตั้งค่าได้โดยแตะ Start-> Settings ->Input และ Word Completion ด้านล่าง แล้วตั้งค่าตามต้องการ และกด OK



9. การใช้งาน Thai Quick Search สำหรับ Contacts

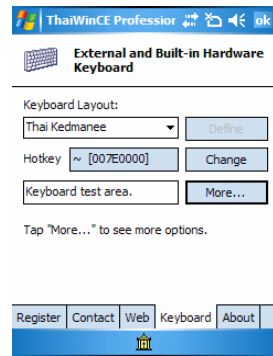
สำหรับค้นหาตัวอักษรไทยที่ขึ้นต้นใน Contacts อย่างรวดเร็ว สามารถทำได้โดยกดปุ่ม directional pad (ปุ่ม ขึ้น-ลง-ซ้าย-ขวา ที่ตัวเครื่อง) ขึ้นหรือลงค้างไว้สักพัก จะปรากฏกรอบสี่เหลี่ยมมีตัวอักษรข้างในดังในรูป กดค้างไว้จนกระทั่งถึงตัวอักษรที่ต้องการค้นหาและหยุด จะปรากฏรายชื่อที่ขึ้นต้นด้วยตัวอักษรที่ต้องการค้นหา



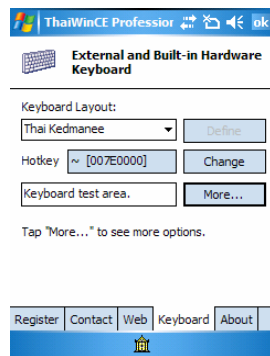
10. การตั้งค่าสำหรับ Built-in และ External keyboard

ทำได้โดยแตะ Start-> Programs->ThaiWinCE->แตะ Keyboard ด้านล่าง

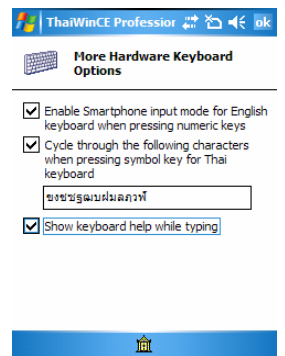
- Default ปุ่มสลับภาษาไทยอังกฤษ (Hotkey) - Palm Treo750 คือ ปุ่ม “&” (⌨+A)
- ท่านสามารถดูหรือตั้งค่าปุ่มที่ต้องการกดสลับภาษาตามต้องการได้โดยแตะปุ่ม Change และกดปุ่มที่ต้องการ จากนั้นแตะปุ่ม Accept



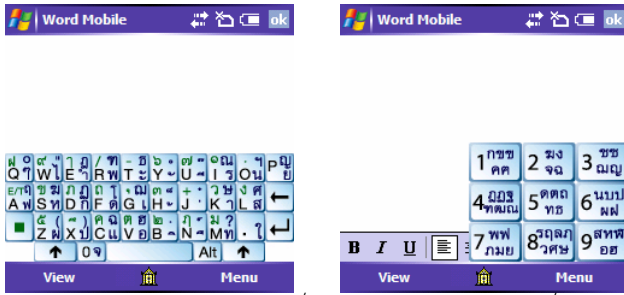
- ตั้งค่าให้แสดงหรือไม่แสดง Keyboard Help เมื่อพิมพ์จากคีย์บอร์ดบนตัวเครื่อง (Built-in Keyboard) ได้โดยแตะปุ่ม More แล้วแตะเปิดหรือปิดที่ Show keyboard help while typing



รูปที่ 1

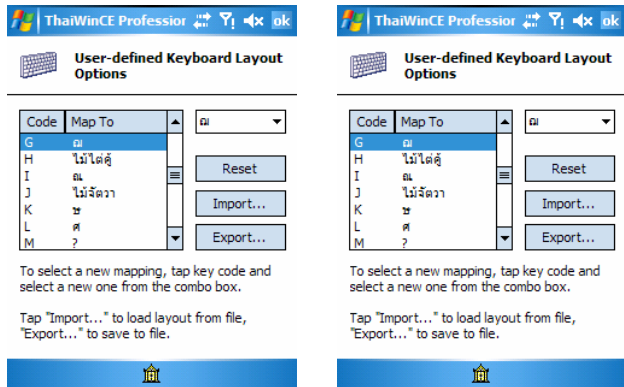


รูปที่ 2



รูปแสดง Keyboard Help เมื่อพิมพ์จาก คีย์บอร์ดบนตัวเครื่อง

- กรณีที่ ต้องการ Mapping keyboard ตามความต้องการ ให้เลือก User defined ที่ Keyboard Layout และแตะปุ่ม Define จะปรากฏหน้าจอ ดังรูปที่ 3 สำหรับตั้งค่าตามต้องการ สามารถบันทึกค่าที่ตั้งไว้เก็บลงไฟล์ โดยแตะปุ่ม Export ใส่ชื่อไฟล์แล้วแตะปุ่ม Save และสามารถดึงค่าที่ บันทึกลงไฟล์ไว้ ขึ้นมาโดยแตะปุ่ม Import จะปรากฏหน้าจอ ดังรูปที่ 4 ให้แตะไฟล์ที่ต้องการ



รูปที่ 3

รูปที่ 4

11. Thai Multi Input via Numeric hardware buttons

สามารถป้อนข้อมูลผ่านปุ่มตัวเลขลักษณะเดียวกับโทรศัพท์มือถือ พร้อมทั้งมี Keyboard Help แสดงตำแหน่งของตัวอักษรว่าอยู่บนปุ่มใด ดังรูป



- การพิมพ์ตัวอักษรไทย ทำได้โดยเมื่ออยู่ใน Mode ภาษาอังกฤษและกด ปุ่ม **2** ครั้งติดกันเพื่อให้ค้างอยู่ในโหมด **2** ซึ่งสังเกตได้จากแถบ ด้านล่างของหน้าจอจะมีสัญลักษณ์วงกลมขีดเส้นใต้แสดงค้างไว้ ก็จะ สามารถใช้ฟังก์ชันการพิมพ์นี้ได้ทันที
- การพิมพ์สระ ให้กดปุ่ม * และเมื่อต้องการกลับสู่การพิมพ์โหมด ตัวอักษรก็ให้กดปุ่ม * อีกครั้ง

การวางตำแหน่งของสระ เพื่อให้ง่ายต่อการใช้งานดังนี้

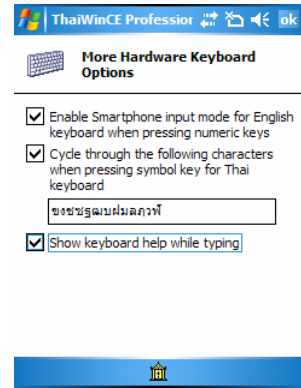


โดยดูจากเลขห่าเป็นศูนย์กลาง

- ปุ่มเลข 1 คือตัวเลขไทย
- ปุ่มเลข 2 คือสระที่อยู่ด้านบน
- ปุ่มเลข 3 คือวรรณยุกต์, การิณณ์
- ปุ่มเลข 4 คือสระที่อยู่ด้านหน้า
- ปุ่มเลข 6 คือสระที่อยู่ด้านหลัง
- ปุ่มเลข 8 คือสระที่อยู่ด้านล่าง
- ปุ่มเลข 9 คือตัวสัญลักษณ์

12. การเลือกเปิดหรือปิดฟังก์ชัน Thai Multi Input

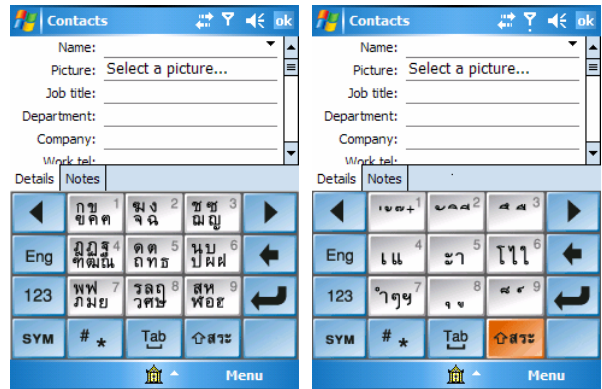
สามารถเลือกเปิดหรือปิดการป้อนข้อมูลภาษาไทยแบบพิมพ์วนที่ปุ่มตัวเลข ลักษณะเดียวกับโทรศัพท์มือถือได้โดยแตะ Start > Programs > ThaiWinCE > Keyboard > More และเปิดหรือปิดที่ Enable Smartphone input mode for English keyboard when pressing numeric keys



13. ThaiWinCE ThumbKey

การพิมพ์ข้อความบนหน้าจอโดยนิ้วสัมผัสด้วยมือเดียว

เมื่อต้องการใช้งาน ThaiWinCE ThumbKey สามารถเลือกโดยแตะ สามเหลี่ยมจากแถบด้านล่าง แล้วเลือก ThaiWinCE ThumbKey



ขอขอบคุณที่ใช้ผลิตภัณฑ์เรา...บริษัท ซี แอนด์ เอ็น โซลูชั่น จำกัด