



บริษัท ซี แอนด์ เอ็น โซลูชั่น จำกัด

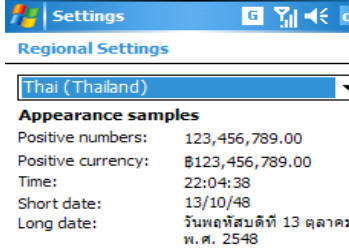
489 ถนน พิชัย แขวงถนนนครไชยศรี ดุสิต กรุงเทพฯ 10300
Tel: 0-2669-6000 email: support@cn.co.th

ก่อนติดตั้งโปรแกรม ThaiWinCE, Discovery Dictionary และ Game จากแผ่นซีดีของทางบริษัทฯ ท่านจะต้องทำการติดตั้งโปรแกรมActiveSync ซึ่งอยู่ในแผ่นซีดีอีกแผ่นหนึ่งที่มาพร้อมกับกล่องก่อน (ดูวิธีการติดตั้งได้จากอีกแผ่น)

เทคนิคการใช้งาน ThaiWinCE Professional

1. การตั้งค่า Regional Setting เป็น Thai (Thailand)

ถ้าต้องการให้ระบบทำการแสดงค่าต่าง ๆ ของระบบให้เป็นภาษาไทย เช่นวันเดือนปีเป็นไทย และค่าเงินบาทเป็นต้น สามารถทำได้โดยการปรับ Regional Setting ให้เป็น Thai โดยการแตะที่ Start > Setting > System > **ไอคอน Regional Setting** จากนั้นเลือก Thai แล้วกด OK มุมบนขวา



ใน Internet Explorer ก็สามารถเลือก default เป็นไทยโดย Start > Internet Explorer > Tool > Option > Advanced > ตรง language เลือก Thai แล้วกด OK



2. การสลับใช้ภาษาอังกฤษ

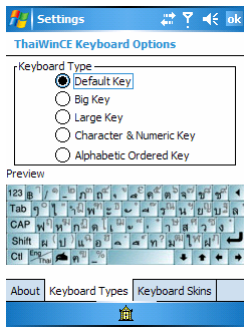
เมื่อเลือก ThaiWinCE Keyboard และต้องการใช้ภาษาอังกฤษ ก็สามารถทำได้โดยกดปุ่ม Eng/Thai

3. การคีย์ตัวอักษรตัวใหญ่/แป้นบนโดยไม่ต้องกด Shift

เมื่อเลือก ThaiWinCE Keyboard และต้องการพิมพ์ ตัวอักษรเช่น ศ ซึ่งอยู่แป้นเดียวกับ ส นั้น สามารถป้อน ศ โดยไม่ต้องแตะ Shift ก่อน โดยการแตะที่ตัว ส แล้ววัดขึ้น ภาษาอังกฤษก็เช่นเดียวกัน

4. การเปลี่ยนรูปแบบ (Keyboard Type) และสีสกิน (Keyboard Skin) ของ ThaiWinCE คีย์บอร์ด

เมื่อต้องการเปลี่ยนรูปแบบแป้นพิมพ์สามารถทำได้โดย แตะสามเหลี่ยมมุมขวาล่าง (ข้างศาลาไทย ไทยวินซีอี) > แตะ Options > เลือก ThaiWinCE Keyboard > แตะปุ่ม Options แล้วเลือก Keyboard Types หรือ Keyboard Skins ดังรูป อีกทั้งยังสามารถนำ skin จากภายนอกเข้ามาใส่ในโปรแกรมได้โดยแตะปุ่ม Import Skin และเลือกไฟล์ที่ต้องการ



5. การเขียนลายมือภาษาไทย

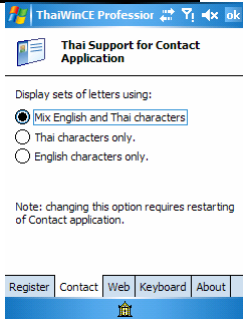
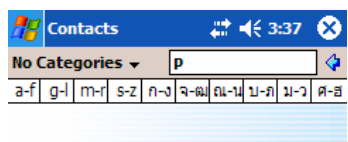
เมื่อต้องการเขียนลายมือเป็นภาษาไทย สามารถเลือกโดยแตะสามเหลี่ยมมุมขวาล่าง แล้วเลือก ThaiWinCE Handwriting หรือแตะที่ปุ่มสัญลักษณ์ Handwriting บน ThaiWinCE Keyboard ท่านสามารถดูวิธีการเขียนลายมือได้ที่ Help โดยแตะที่ ?

6. การปรับเปลี่ยนลายมือ

เมื่อต้องการปรับเปลี่ยนลายมือ สามารถทำได้โดยแตะ Start > Settings > Input เลือก ThaiWinCE Handwriting > options > Custom Define > Define เพื่อปรับเปลี่ยนเป็นลายมือตามที่ท่านถนัด

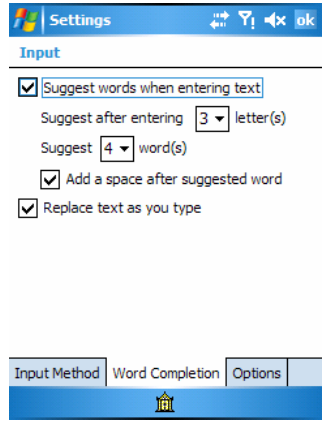
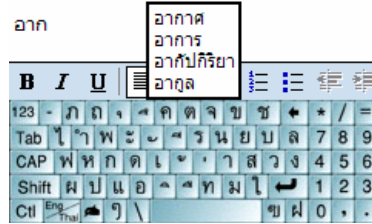
7. การปรับการแสดงผลภาษาในแท็บ ABC ของ Contacts

สามารถทำได้โดยแตะ Start-> Programs->ThaiWinCE->แตะ Contact ด้านล่าง แล้วแตะเลือกรูปแบบตามต้องการ และกด OK



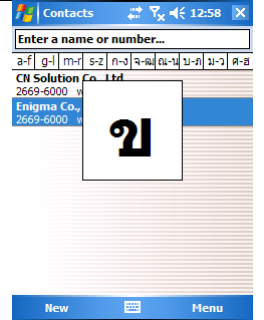
8. การตั้งค่า Word Completion

สำหรับช่วยเดาคำศัพท์และสามารถคลิกเลือกจากคำที่แสดงได้เลยเพื่อประหยัดเวลาในการพิมพ์ สามารถตั้งค่าได้โดยแตะ Start > Settings > Input และ Word Completion ด้านล่าง แล้วตั้งค่าตามต้องการ และกด OK



9. การใช้งาน Thai Quick Search สำหรับ Contacts

สำหรับค้นหาตัวอักษรไทยที่ขึ้นต้นใน Contacts อย่างรวดเร็ว สามารถทำได้โดยกดปุ่ม directional pad (ปุ่ม ขึ้น-ลง-ซ้าย-ขวา ที่ตัวเครื่อง) ขึ้นหรือลงค้างไว้สักพัก จะปรากฏกรอบสี่เหลี่ยมมีตัวอักษรข้างในดังในรูป กดค้างไว้จนกระทั่งถึงตัวอักษรที่ต้องการค้นหาและหยุด จะปรากฏรายชื่อที่ขึ้นต้นด้วยตัวอักษรที่ต้องการค้นหา

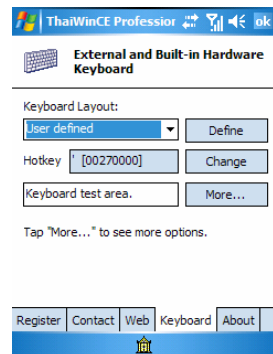


10. การตั้งค่าสำหรับ Built-in และ External keyboard

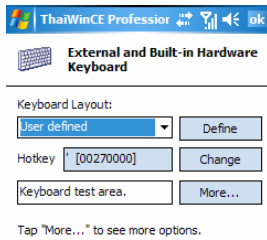


ทำได้โดยแตะ Start-> Programs->ThaiWinCE->แตะ Keyboard ด้านล่าง

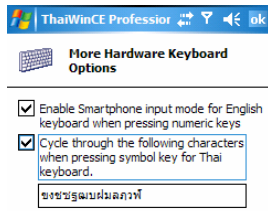
- ปุ่มสลับภาษาไทยอังกฤษ (Hotkey)
 - phoneOne S901 คือ ปุ่ม “~” (Fn+G)
- ท่านสามารถดูหรือตั้งค่าปุ่มที่ต้องการกดสลับภาษาตามต้องการได้โดยแตะปุ่ม Change และกดปุ่มที่ต้องการ จากนั้นแตะปุ่ม Accept



- ตั้งค่าตัวอักษรที่ไม่มีในคีย์บอร์ด ได้โดยแตะปุ่ม More และใส่ชุดของตัวอักษรที่ไม่มีตั้งเช่นรูปที่ 2 การใช้งานเมื่อต้องการพิมพ์ตัวอักษรที่ไม่มีในคีย์บอร์ดให้กดปุ่ม Sym (หรือ • + Space) ไปเรื่อยๆ (จนถึงตัวที่ต้องการ) จะปรากฏอักษร วนตามลำดับของชุดตัวอักษรที่ตั้งค่าไว้ตามลำดับ

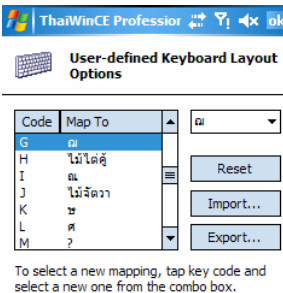


รูปที่ 1

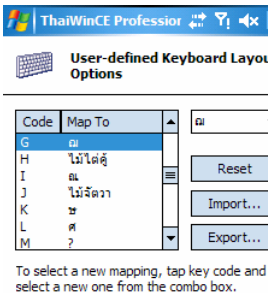


รูปที่ 2

- กรณีที่ต้องการ Mapping keyboard ตามความต้องการ ให้เลือก User defined ที่ Keyboard Layout และแตะปุ่ม Define จะปรากฏหน้าจอ ดังรูปที่ 3 สำหรับตั้งค่าตามต้องการ สามารถบันทึกค่าที่ตั้งไว้เก็บลงไฟล์ โดยแตะปุ่ม Export ใส่ชื่อไฟล์แล้วแตะปุ่ม Save และสามารถดึงค่าที่บันทึกลงไฟล์ไว้ ขึ้นมาโดยแตะปุ่ม Import จะปรากฏหน้าจอ ดังรูปที่ 4 ให้แตะไฟล์ที่ต้องการ



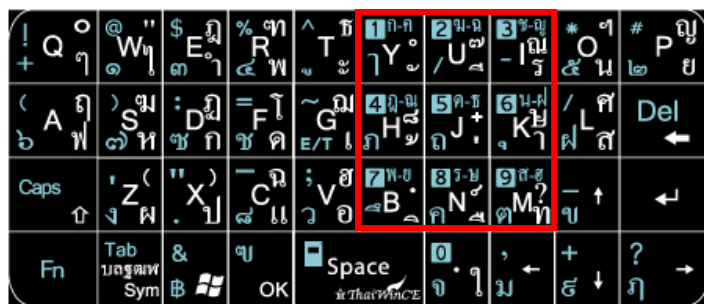
รูปที่ 3



รูปที่ 4

11. Thai Multi Input via Numeric hardware buttons

สามารถป้อนข้อมูลผ่านปุ่มตัวเลขลักษณะเดียวกับโทรศัพท์มือถือได้



- การพิมพ์ตัวอักษรไทย ทำได้โดยเมื่ออยู่ใน Mode ภาษาอังกฤษและกดปุ่ม Fn ให้ค้างอยู่ในโหมด 123 ซึ่งสังเกตได้จากแถบด้านบนของหน้าจอ ตรงกลางจะมีสัญลักษณ์ 123 นี้แสดงค้างไว้ ก็จะสามารถใช้ฟังก์ชันการพิมพ์นี้ได้ทันที
- การพิมพ์สระ ให้กดปุ่ม * และเมื่อต้องการกลับสู่การพิมพ์โหมดตัวอักษรก็ให้กดปุ่ม * อีกครั้ง

การวางตำแหน่งของสระ เพื่อให้ง่ายต่อการใช้งานดังนี้

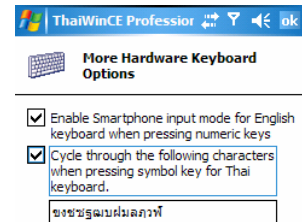


โดยดูจากเลขห่าเป็นศูนย์กลาง

- ปุ่มเลข 1 คือตัวเลขไทย
- ปุ่มเลข 2 คือสระที่อยู่ด้านบน
- ปุ่มเลข 3 คือวรรณยุกต์, การ์ณย
- ปุ่มเลข 4 คือสระที่อยู่ด้านหน้า
- ปุ่มเลข 6 คือสระที่อยู่ด้านหลัง
- ปุ่มเลข 8 คือสระที่อยู่ด้านล่าง
- ปุ่มเลข 9 คือตัวสัญลักษณ์

12. การเลือกเปิดหรือปิดฟังก์ชัน Thai Multi Input

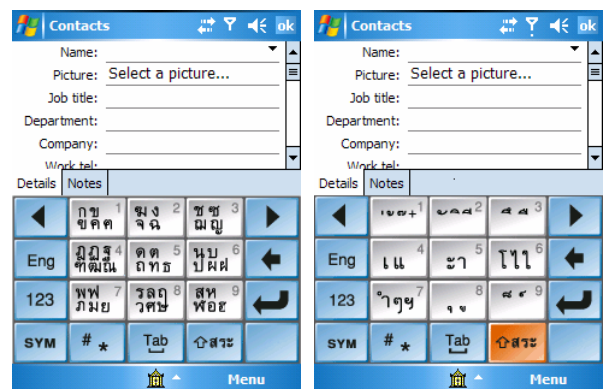
สามารถเลือกเปิดหรือปิดการป้อนข้อมูลภาษาไทยแบบพิมพ์วนที่ปุ่มตัวเลข ลักษณะเดียวกับโทรศัพท์มือถือได้โดยแตะ Start > Programs > ThaiWinCE > Keyboard > More และเปิดหรือปิดที่ Enable Smartphone input mode for English keyboard when pressing numeric keys



13. ThaiWinCE ThumbKey

การพิมพ์ข้อความบนหน้าจอโดยนิ้วสัมผัสด้วยมือเดียว

เมื่อต้องการใช้งาน ThaiWinCE ThumbKey สามารถเลือกโดยแตะสามเหลี่ยมจากแถบด้านล่าง แล้วเลือก ThaiWinCE ThumbKey



ขอขอบคุณที่ใช้ผลิตภัณฑ์เรา...บริษัท ซี แอนด์ เอ็น โซลูชั่น จำกัด