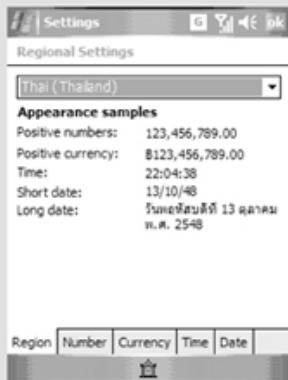


เทคนิคการใช้งาน ThaiWinCE Professional

1. การตั้งค่า Regional Setting เป็น Thai (Thailand)

สำหรับการแสดงผลข้อมูลในรูปแบบของประเทศไทย เช่น วันเดือนปีเป็นไทย และค่าเงินบาทเป็นต้น แต่ที่ Start > Setting > System > ไอคอน Regional Setting จากนั้นเลือก Thai แล้วกด ok มุมบนขวาใน Internet Explorer ก็สามารถเลือก default เป็นไทยโดย Start > Internet Explorer > Tool > Option > Advanced > ตรง language เลือก Thai แล้วกด OK



2. การสลับใช้ภาษาอังกฤษ/ไทย

กดปุ่ม Eng/Thai บน ThaiWinCE Keyboard

3. การคีย์ตัวอักษรตัวใหญ่/แป้นบนโดยไม่ต้องกด Shift

บน ThaiWinCE Keyboard และที่ตัวอักษรที่ต้องการ แล้วตัววัดขึ้น

4. การเปลี่ยนรูปแบบ (Keyboard Type) และสีสกิน (Keyboard Skin) ของ ThaiWinCE คียบอร์ด

และสามเหลี่ยมหยางที่อยู่แถบด้านล่าง (ข้างศาลาไทย ไทยวินซีอี) > และ Options > เลือก ThaiWinCE Keyboard > และปุ่ม Options แล้วเลือก Keyboard Types หรือ Keyboard Skins ดังรูป สามารถนำ skin จากภายนอกเข้ามาใส่ในโปรแกรมได้โดยแต่ละปุ่ม Import Skin และเลือกไฟล์ที่ต้องการ



5. การเขียนลายมือภาษาไทย

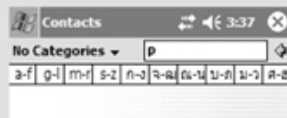
เมื่อต้องการเขียนลายมือเป็นภาษาไทย สามารถเลือกโดยแต่ละสามเหลี่ยมแถบด้านล่าง แล้วเลือก ThaiWinCE Handwriting หรือแต่ละที่ปุ่มสัญลักษณ์ Handwriting บน ThaiWinCE Keyboard ท่านสามารถดูวิธีการเขียนลายมือได้ที่ Help โดยแต่ละที่ ?

6. การปรับเปลี่ยนลายมือ

เมื่อต้องการปรับเปลี่ยนลายมือ สามารถทำได้โดยแต่ละ Start > Settings > Input เลือก ThaiWinCE Handwriting > options > Custom Define > Define เพื่อปรับเปลี่ยนเป็นลายมือตามที่ท่านถนัด

7. การบริการแสดงภาษาในแท็บ ABC ของ Contacts

สามารถทำได้โดยแต่ละ Start-> Programs->ThaiWinCE-> และ Contact ด้านล่าง แล้วแต่ละเลือกรูปแบบตามต้องการ และกด OK



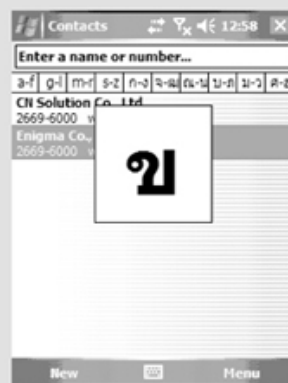
8. การตั้งค่า Word Completion

แสดงตัวช่วยเดาคำศัพท์ และสามารถคลิกเลือกจากคำที่แสดงได้เลยเพื่อประหยัดเวลาในการแต่ละ Start > Settings > Input และ Word Completion ด้านล่าง แล้วตั้งค่าตามต้องการ และกด OK



9. การใช้งาน Thai Quick Search สำหรับ Contacts

ค้นหาตัวอักษรไทยที่ขึ้นต้นใน Contacts อย่างรวดเร็ว ให้กดปุ่ม directional pad (ปุ่ม ขึ้น-ลง-ซ้าย-ขวา ที่ตัวเครื่อง) ขึ้นหรือลงค้างไว้สักพัก จะปรากฏกรอบสี่เหลี่ยมมีตัวอักษรข้างในดังในรูป กดค้างไว้จนกระทั่งถึงตัวอักษรที่ต้องการค้นหาและปล่อย จะปรากฏรายชื่อที่ขึ้นต้นด้วยตัวอักษรที่ต้องการค้นหา



10. ThaiWinCE ThumbKey

การพิมพ์ข้อความบนหน้าจอโดยนิ้วสัมผัสด้วยมือเดียว

เมื่อต้องการใช้งาน ThaiWinCE ThumbKey สามารถเลือกโดยแต่ละสามเหลี่ยมจากแถบด้านล่าง แล้วเลือก ThaiWinCE ThumbKey

