



CN Smartphone Thai for Windows Mobile 5.0

The Best Thai Driver for Windows Mobile for Smartphone

Dopod C720W Manual

1. The only Thai Driver Program support 3 Thai Input methods

การป้อนข้อมูลภาษาไทย ทำได้ 3 วิธีคือ

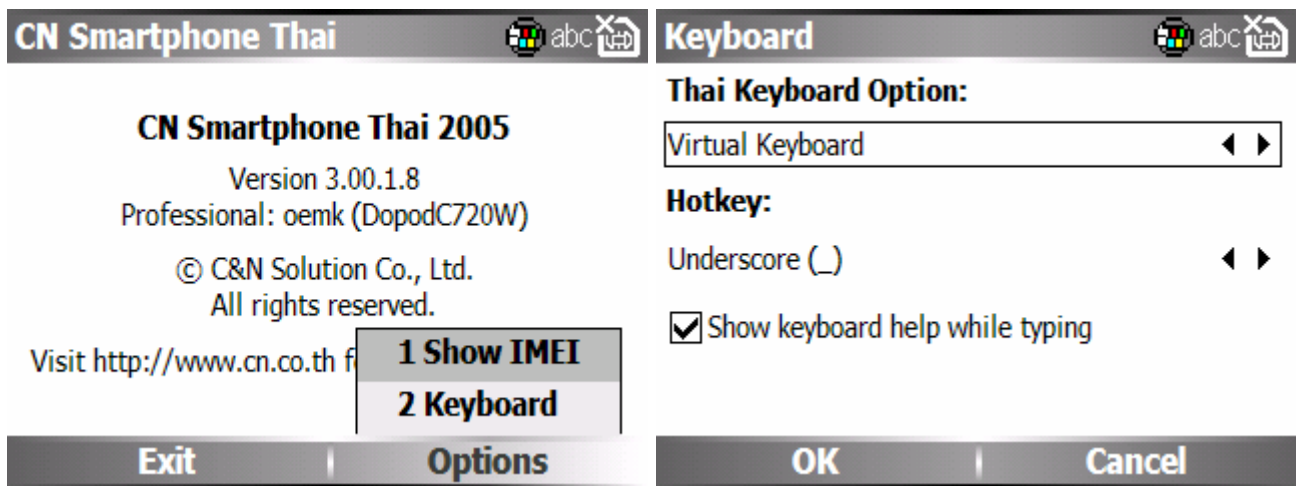
1. พิมพ์จากคีย์บอร์ดเสมือน (Virtual Keyboard) ที่แสดงบนหน้าจอ
2. พิมพ์จากคีย์บอร์ดของตัวเครื่อง (Qwerty Keyboard)
3. พิมพ์จากปุ่มตัวเลขของตัวเครื่องลักษณะเดียวกับโทรศัพท์มือถือ เช่น 1 กขค

การตั้งค่าการป้อนข้อมูล

CN Smartphone Thai จะ Default ค่าเริ่มต้นสำหรับการป้อนข้อมูลภาษาไทยไว้ดังนี้

- Default การป้อนข้อมูลเป็นการพิมพ์จากคีย์บอร์ดเสมือน (Virtual Keyboard)
- Default ปุ่มสลับภาษา (Hotkey) คือปุ่ม “_” (FN+O) ซึ่งเมื่อกดปุ่มสลับภาษาเป็นภาษาไทย (สังเกตได้จากมุมบนขวาจะแสดงเป็น Mode กขค) โปรแกรมจะแสดง Virtual Keyboard ขึ้นมาให้สำหรับการพิมพ์ภาษาไทย

ในกรณีที่ต้องการตั้งค่าตามต้องการ สามารถทำได้โดยเข้าไปที่ CN Smartphone Thai > Options > Keyboard



รูปแสดงหน้าจอ CN Smartphone Thai

รูปแสดงหน้าจอ Keyboard Options

- Thai Keyboard Option สำหรับเลือกวิธีการป้อนข้อมูลดังนี้



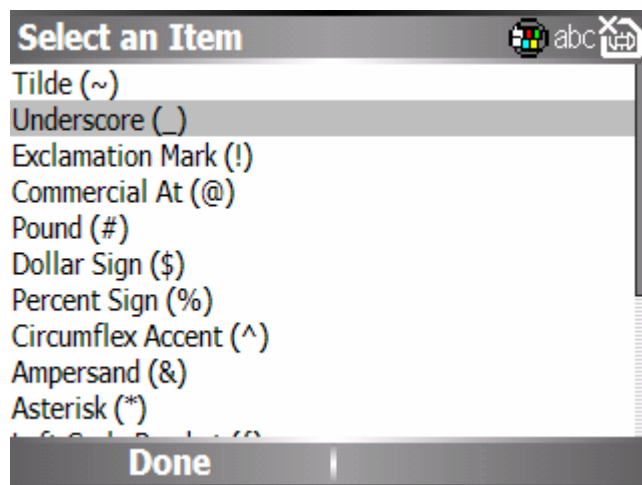
รูปแสดง List ของ Thai Keyboard Option ที่ให้เลือก

Thai Kedmanee คือการพิมพ์จากคีย์บอร์ดของตัวเครื่อง

Virtual Keyboard คือการพิมพ์จากคีย์บอร์ดเสมือน

หมายเหตุ เมื่อเลือกเป็น Virtual Keyboard จะสามารถพิมพ์จาก Keyboard ของตัวเครื่องได้ด้วย แต่จะไม่มี Keyboard help สำหรับการพิมพ์จากตัวเครื่องแสดงขึ้นมา เนื่องจากจะขึ้นเป็น Virtual Keyboard บนหน้าจอแทน

- Hotkey คือปุ่มสลับภาษา สามารถเลือกได้จาก List ของโปรแกรม



รูปแสดง List ของ Hotkey ที่ให้เลือก

- Show keyboard help while typing สำหรับการเลือกให้แสดงหรือไม่แสดง Keyboard help เพื่อช่วยให้รู้ว่าตัวอักษรภาษาไทยตรงกับปุ่มใดของตัวเครื่อง ขณะพิมพ์จากคีย์บอร์ดของตัวเครื่องหรือพิมพ์วนจากปุ่มตัวเลขลักษณะเดียวกับมือถือ



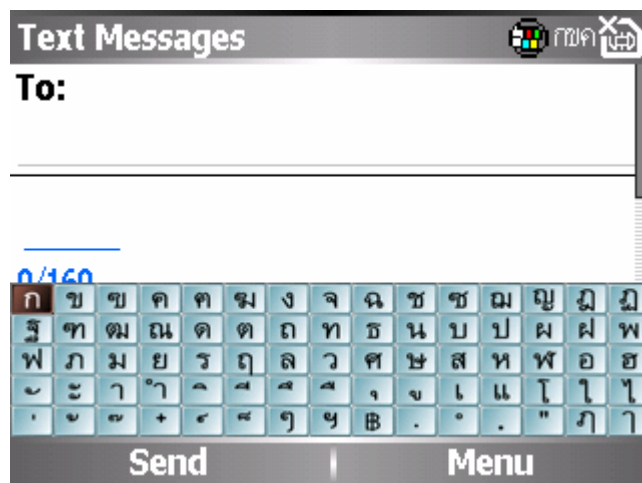
รูป Keyboard help ขณะพิมพ์จากคีย์บอร์ดของตัวเครื่อง



รูป Keyboard help ขณะพิมพ์วนจากปุ่มตัวเลข

วิธีการป้อนข้อมูลภาษาไทย

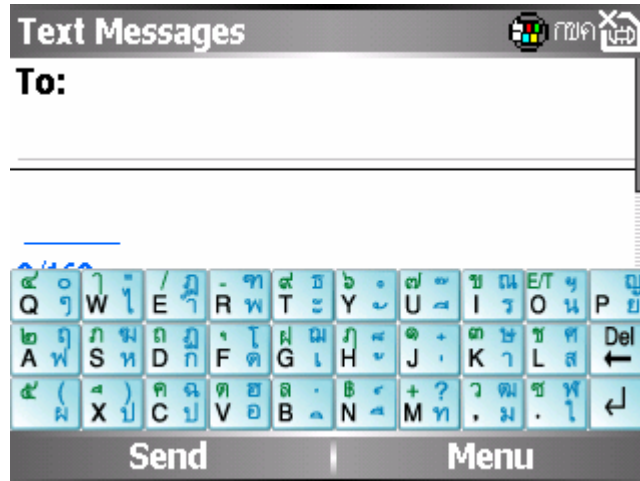
- พิมพ์จากคีย์บอร์ดเสมือน (Virtual Keyboard) ที่แสดงบนหน้าจอ
 - Default ปุ่มสลับภาษา (Hotkey) คือปุ่ม “_” (FN+O)
 - เมื่อกดปุ่มสลับภาษาเป็นภาษาไทย (สังเกตได้จากมุมบนขวาจะแสดงเป็น Mode กขค) โปรแกรมจะแสดง Virtual Keyboard ขึ้นมาให้สำหรับการพิมพ์ภาษาไทย
 - การพิมพ์ให้กดปุ่มเลื่อน cursor ไปยังตัวอักษรที่ต้องการพิมพ์ แล้วกดเลือก
 - กรณีที่ต้องการเลื่อน cursor นอก Virtual Keyboard ให้กดปุ่ม FN พร้อมกับกดปุ่มเลื่อน cursor



รูปแสดง Virtual Keyboard สำหรับการพิมพ์ภาษาไทย

2. พิมพ์จากคีย์บอร์ดของตัวเครื่อง (Qwerty Keyboard)

- Default ปุ่มสลับภาษา (Hotkey) คือปุ่ม “_” (FN+O)
- เมื่อกดปุ่มสลับภาษาเป็นภาษาไทย (สังเกตได้จากมุมบนขวาจะแสดงเป็น Mode กขค) จะสามารถพิมพ์ภาษาไทยจากปุ่มคีย์บอร์ดของตัวเครื่องได้ทันที โดยโปรแกรมจะแสดง Keyboard Help เพื่อช่วยให้รู้ว่าตัวอักษรภาษาไทยตรงกับปุ่มภาษาอังกฤษปุ่มใดของตัวเครื่อง



รูป Keyboard help ขณะพิมพ์จากคีย์บอร์ดของตัวเครื่อง

3. พิมพ์วนจากปุ่มตัวเลขของตัวเครื่องลักษณะเดียวกับโทรศัพท์มือถือ เช่น 1 กขค

- เมื่ออยู่ใน Mode ภาษาอังกฤษ ให้กดปุ่ม FN 2 ครั้งติดกัน เพื่อให้ค้างอยู่ใน Mode 12# (สังเกตที่มุมบนขวา) จะสามารถพิมพ์วน เช่น 1 กขค ลักษณะเดียวกับโทรศัพท์มือถือได้ โดยโปรแกรมจะแสดง Keyboard help ว่าต้องพิมพ์วนแต่ละตัวอักษรที่ปุ่มใด



รูป Keyboard help ขณะพิมพ์วนจากปุ่มตัวเลข

- เข้าสู่โหมดสระโดยการกดปุ่ม *
- เมื่ออยู่ที่โหมดสระและต้องการกลับมาโหมดตัวอักษรไทยให้กดปุ่มเลข 5

Remark การวางตำแหน่งของสระ เพื่อให้ง่ายต่อการจดจำและใช้งานดังนี้

โดยดูจากเลขหน้าเป็นศูนย์กลาง



- ปุ่มเลข 1 คือตัวเลขไทย
- ปุ่มเลข 2 คือสระที่อยู่ด้านบน
- ปุ่มเลข 3 คือวรรณยุกต์, การันต์
- ปุ่มเลข 4 คือสระที่อยู่ด้านหน้า
- ปุ่มเลข 6 คือสระที่อยู่ด้านหลัง
- ปุ่มเลข 8 คือสระที่อยู่ด้านล่าง
- ปุ่มเลข 9 คือตัวสัญลักษณ์

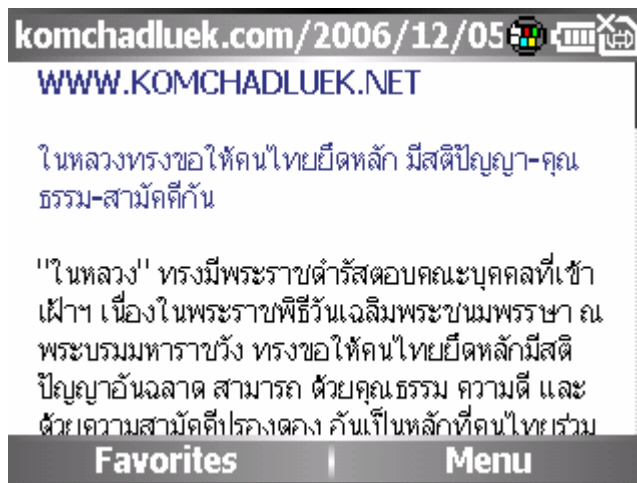
2. The Only Thai Driver Program support Thai Quick Search for Contacts when holding up/down directional pad

มีเพียง CN Smartphone Thai เท่านั้นที่สามารถค้นหารายชื่อใน Contacts ได้ด้วยการกดปุ่ม directional pad (ปุ่ม ขึ้น-ลง-ซ้าย-ขวา ที่ตัวเครื่อง) ขึ้นหรือลงค้างไว้สักพัก จะปรากฏกรอบสี่เหลี่ยมมีตัวอักษรข้างในดังในรูป กดค้างไว้จนกระทั่งถึงตัวอักษรที่ต้องการค้นหาและหยุด จะปรากฏรายชื่อที่ขึ้นต้นด้วยตัวอักษรที่ต้องการค้นหา ซึ่งทำให้การค้นหาสะดวกรวดเร็วยิ่งขึ้น



3. The Only Thai Driver Program support Thai Word Breaking

มีเพียง CN Smartphone Thai เท่านั้นที่สามารถตัดคำภาษาไทยได้โดยอัตโนมัติ ทำให้สะดวกในการอ่านบทความบน website เนื่องจากข้อความ จะไม่ล้นจอไปทางด้านขวา จึงไม่จำเป็นต้องเลื่อน scroll bar เพื่ออ่านข้อความที่ล้นออกไปเนื่องจากไม่มีฟังก์ชันการตัดคำ



4. Thai Driver Program support Thai Regional Setting

สามารถเลือก Set Locale ใน Regional Setting เป็น Thai รวมทั้งสามารถเลือก Short date style และ Long date style ให้แสดงเป็นภาษาไทยได้อีกด้วย

และแสดงตัวย่อของวันได้อย่างถูกต้อง ไม่มีปัญหาแสดงตัวย่อของวันเสาร์เป็น "เ"

การตั้งค่า Regional Setting ทำได้โดยกด Start > Settings > Regional Setting

